

Guia de Início Rápido

MODELO KIT
SDH-C75100 SDH-C75080 SDH-C74040
SDH-B73040 SDH-B73020
MODELO DVR
SDR-C75300 SDR-C74300 SDR-B73300

SISTEMA DE SEGURANÇA TUDO EM UM DA SAMSUNG

SAMSUNG

Obrigado por comprar um sistema de segurança DVR da Samsung.
Siga os passos simples deste guia para instalar e utilizar o seu novo sistema.



Se tiver dúvidas ou necessitar de ajuda para instalar o seu novo produto, contacte a nossa assistência técnica gratuita.

Telephone: 1-877-349-3149

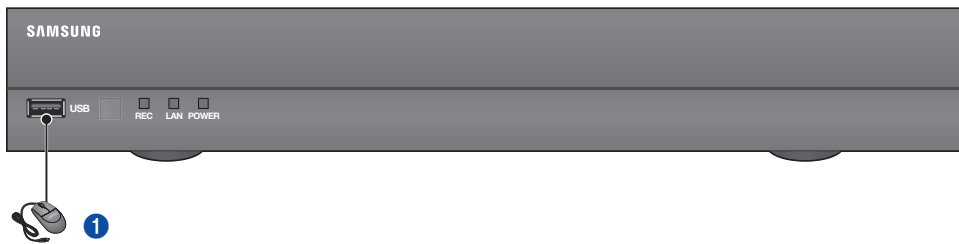
Internet: <http://www.samsungsv.com>

■ INSTALAR O SEU SISTEMA

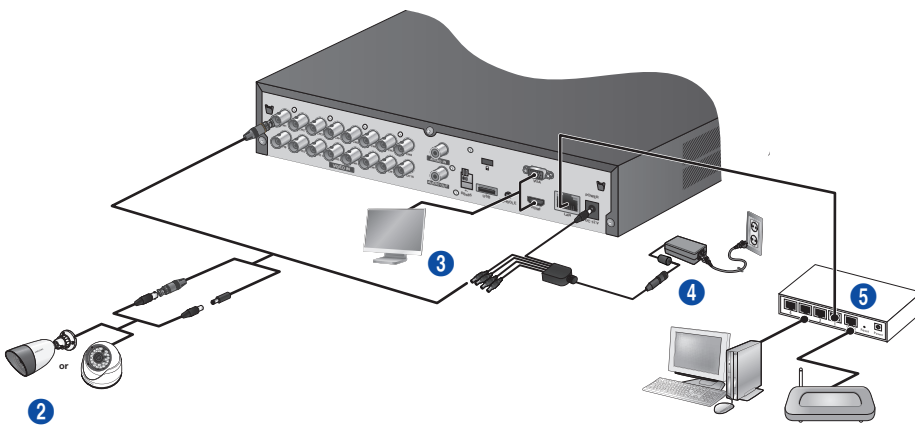
As imagens podem variar consoante o modelo.

□ DVR de 4/8/16 canais

Parte frontal



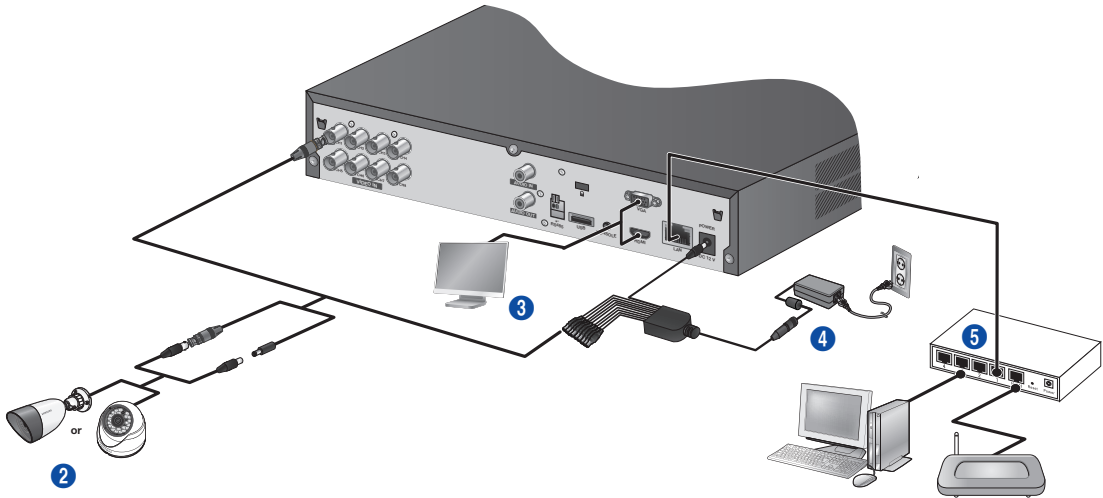
Parte traseira(DVR de 16 canais)



Portuguese

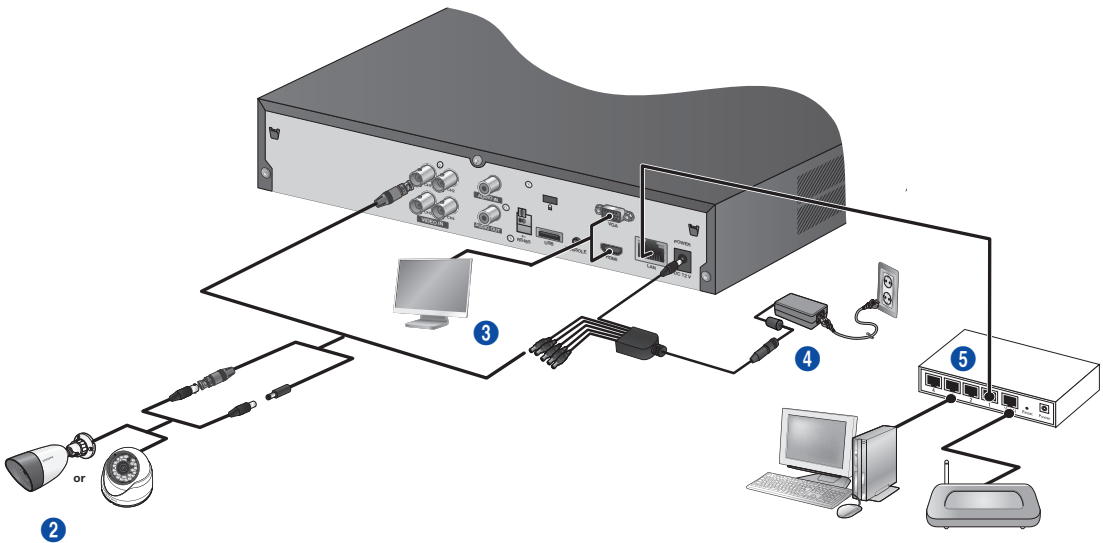
1	Ligue um rato	4	Ligue os adaptadores CC
2	Ligue uma câmara	5	Ligue um router de rede
3	Ligue um monitor		

Parte traseira(DVR de 8 canais)



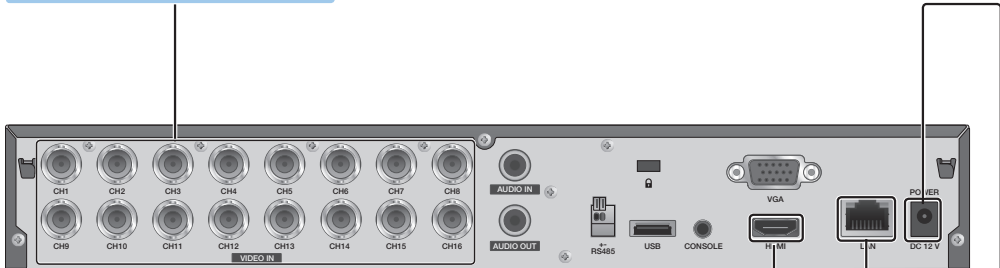
1	Ligue um rato	4	Ligue os adaptadores CC
2	Ligue uma câmara	5	Ligue um router de rede
3	Ligue um monitor		

Parte traseira(DVR de 4 canais)



1	Ligue um rato	4	Ligue os adaptadores CC
2	Ligue uma câmara	5	Ligue um router de rede
3	Ligue um monitor		

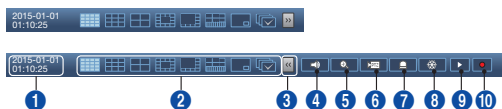
Parte traseira



ABRA O MENU INICIAR

O menu Iniciar aparece na parte inferior do ecrã em directo.

1. No modo Directo, clique com o botão direito para apresentar o menu de contexto e seleccione <Mostrar Iniciar>.
2. Mova o cursor para o fundo e clique num item pretendido no menu Iniciar.



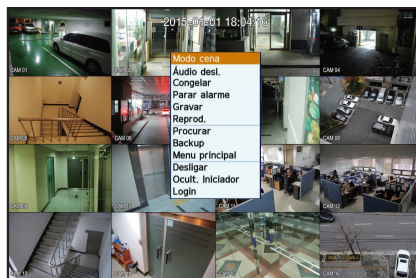
- ✎ Se não efectuar qualquer acção durante 10 segundos, o menu irá desaparecer.
- O menu Iniciar só pode ser acedido utilizando o rato.
- O modo de ecrã pode variar consoante o canal suportado DVR.

1	Data/Hora	5	Zoom	9	Reproduzir
2	Modo de ecrã	6	PTZ	10	Gravar
3	Botão de expansão de menu	7	Alarme		
4	Áudio	8	Pausar		

DEFINIÇÃO DO SISTEMA

Definição da hora

1. Clique com o botão direito no rato e seleccione o menu principal.

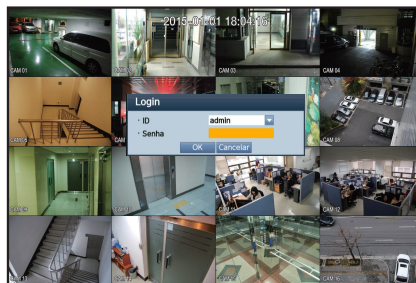


2. Na janela de início de sessão, introduza a palavra-passe e clique em <OK>.

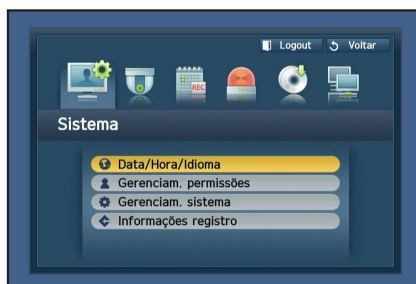
- ! A ID de administrador inicial é "admin" e a palavra-passe deve ser definida ao iniciar sessão pela primeira vez. Defina a palavra-passe para a rede sem fios se utilizar o produto com um router sem fios. Não estar protegido por uma palavra-passe ou utilizar a palavra-passe predefinida do router sem fios pode expor os seus dados de vídeo a potenciais ameaças.

Altere a sua palavra-passe a cada três meses para proteger com segurança os seus dados pessoais e evitar o roubo de informações.

O utilizador é responsável pela segurança e quaisquer outros problemas causados pela gestão incorrecta de uma palavra-passe.



3. Clique em Data/Hora/Idioma. Defina a hora e a data.



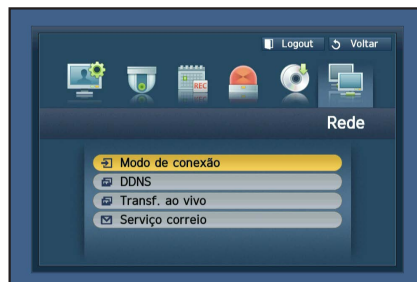
- Após preencher as informações, clique em <OK>.



Definição de Rede

Modo de Ligação

- Clique em Rede e seleccione <Modo de Ligação>. Se ocorrer um problema com Modo de Ligação, verifique a ligação conforme "Instalar o seu sistema" na página 1. Se o problema persistir, contacte o centro de assistência mais próximo para mais informações.



- No separador <Interface>. Verifique se <Tipo de IP> está definido para <DHCP> como predefinição. Se for ligado com sucesso, é possível ver a mensagem de confirmação.

! Se souber as informações de IP Estático do router, seleccione <IP Estático> e introduza o endereço IP, Gateway e Máscara de Sub-rede.

Consulte o Guia do Router no CD fornecido quando utiliza um IP estático.



- No separador <Porta>.

! Anote <Porta do Dispositivo> e <Porta HTTP>.

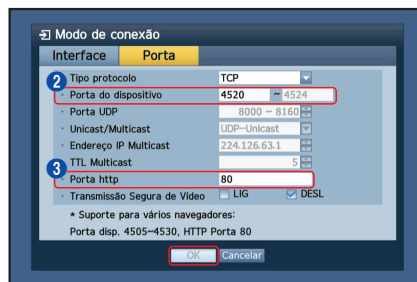


1 Endereço IP



2 Porta do Dispositivo 3 Porta HTTP

- Ao concluir a definição, clique em <OK>.

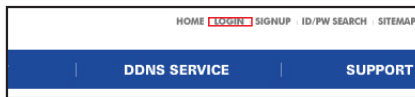


❑ CONFIGURAR DDNS SAMSUNG iPOLiS

Uma vez que irá aceder remotamente ao DVR, vamos primeiro configurar a sua conta Samsung iPolis através do computador.

A partir do seu computador

1. Abra o navegador e aceda a <http://www.samsungipolis.com> e clique em <LOGIN>.

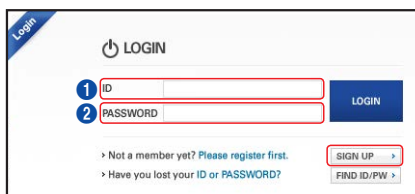


2. Primeiro, tem que criar uma conta. Clique em <SIGN UP>.
3. Siga as instruções de registo de conta no website.
4. Após concluir o registo da conta, inicie sessão na conta.

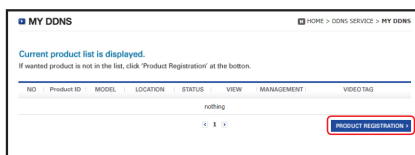
! Anote a ID de utilizador e a Palavra-passe abaixo.

1 ID

2 Password



5. Adicione o DVR à sua conta. Clique em <PRODUCT REGISTRATION>.



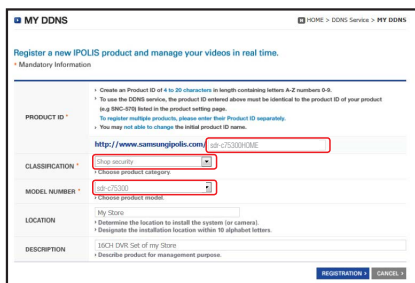
6. Crie um nome (Product ID) para o seu DVR. Utilize 4 a 20 caracteres alfanuméricos sem espaços. Selecciona classificação, número de modelo do DVR e clique em <REGISTRATI ON>.

! Número do modelo

DVR de 16 canais: SDR-C75300 (SDH-C75100,SDH-C75080)

DVR de 8 canais: SDR-C74300 (SDH-C74040)

DVR de 4 canais: SDR-B73300 (SDH-B73040,SDH-B73020)



7. Após o registo, deve visualizar o produto na lista.

! Anote a ID do produto abaixo.

3 Product ID

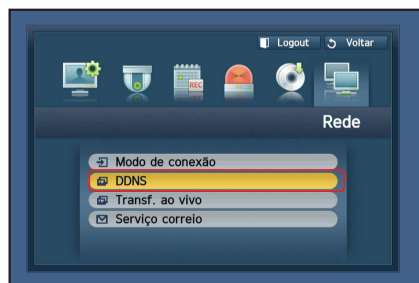


8. Clique em <LOGOUT> para fechar a página da Internet.

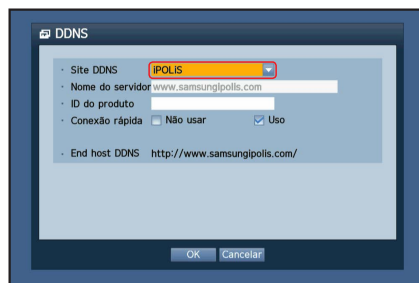


Retroceda para DVR

1. A partir do separador de rede, clique em <DDNS>.



2. No site DDNS, seleccione <iPOLiS>.



3. Em ID do Produto, introduza a ID do produto que criou no website Samsung iPOLiS.
Em Ligação Rápida, seleccione <Usar> e clique em <OK>.

! Anote o endereço DDNS Anfitrião:



1 Endereço DDNS Anfitrião



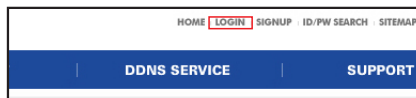
Se a ligação não for bem sucedida, o router pode não suportar UPNP. Para mais informações sobre a compatibilidade com UPNP no router, consulte o manual de utilizador.



MONITORIZAÇÃO REMOTA

A partir de um computador Windows

1. Abra o Windows Internet Explorer e aceda a <http://www.samsungipolis.com> e clique em <LOGIN>.



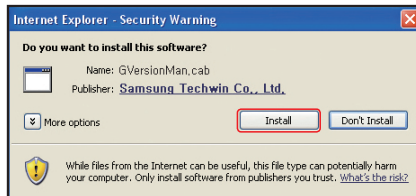
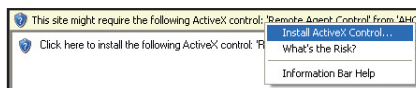
2. Inicie sessão com a ID de utilizador e palavra-passe que anotou previamente.



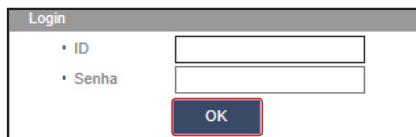
3. Clique em <  >.



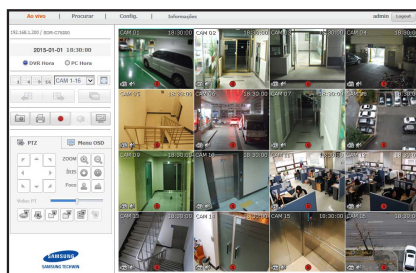
4. Ser-lhe-á solicitado que instale o plug-in X activo.



5. Introduza a ID de utilizador e a palavra-passe para o DVR.
I Se o ecrã no canto inferior direito não aparecer, verifique se o DVR estiver ligado correctamente com um endereço IP válido.

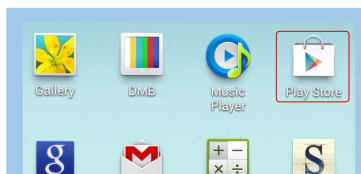


6. Agora, pode instalar as câmaras e colocar as câmaras onde são necessárias.

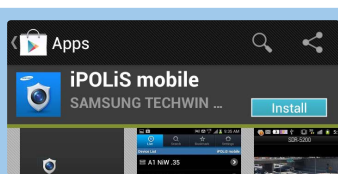


UTILIZAR UM SMARTPHONE

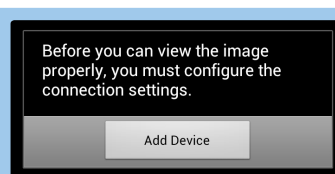
☐ Para telefone Android



- 1 Visite Play Store para transferir a aplicação para telemóvel Samsung iPOLiS.



- 2 Pesquise Samsung iPOLiS.



- 3 Abra a aplicação para telemóvel iPOLiS e adicione o DVR.
Toque no ícone do menu e toque em <Adicionar Dispositivo>.

Add Device iPOLiS mobile

Auto add TIP

Name
SDR-C75300

Model
DVR

Address Type
DDNS

DDNS
samsungipolis.com/

RTSP Port
Enter RTSP port.

ID
admin

Password
Input password.

For optimal result with live monitoring, it is recommended to configure the video profile as advised in help document.

Save Cancel

- 4 Registe o DVR no telemóvel iPOLiS.

- 1 **Nome** : Crie um nome para o DVR que está a adicionar
Modelo : Seleccione o DVR
Address Type : Seleccione DDNS ou IP consoante suas necessidades.
DDNS : Se estiver a utilizar DDNS Samsung iPOLiS, introduza o Endereço DDNS Anfitrião que anotou previamente. (Página 6, 7)
Deve ser www.samsungipolis.com/Product ID
Porta RTSP : Introduza o último número de porta da Porta do Dispositivo que anotou previamente.
IP : Introduza o endereço IP do DVR.
Porta HTTP : Introduza a Porta HTTP que anotou previamente.
ID : A ID predefinida é <admin>. Se tiver alterado previamente, introduza a ID alterada.
Palavra-passe : Introduza a senha do DVR conectado.
Câmara : Seleccione as câmaras que pretende visualizar.
- 1 A ID de administrador inicial é “admin” e a palavra-passe deve ser definida ao iniciar sessão pela primeira vez.
Defina a palavra-passe para a rede sem fios se utilizar o produto com um router sem fios. Não estar protegido por uma palavra-passe ou utilizar a palavra-passe predefinida do router sem fios pode expor os seus dados de vídeo a potenciais ameaças.
Altere a sua palavra-passe a cada três meses para proteger com segurança os seus dados pessoais e evitar o roubo de informações.
O utilizador é responsável pela segurança e quaisquer outros problemas causados pela gestão incorrecta de uma palavra-passe.

☐ Para iPhone



1 Visite App Store para transferir a aplicação para telemóvel Samsung iPOLiS.



2 Pesquise Samsung iPOLiS.



3 Abra a aplicação para telemóvel iPOLiS e adicione o DVR.
Aquando do pop-up Adicionar Dispositivo, toque em <OK>.



4 Registe o DVR no telemóvel iPOLiS.

- ☑ Para mais informações sobre cada item, consulte "Para telefone Android" ..

GRAVAÇÃO E REPRODUÇÃO

1. Prima o botão [MENU] no telecomando. Utilize o botão esquerda/direita (◀▶) para seleccionar <Gravar>. Utilize os botões cima/baixo (▲▼) para mover para <Programação de Gravação> e prima o botão [ENTER].



2. Defina cada uma das opções Programação de Gravação. Para alterar a definição, defina o canal, de seguida, seleccione a hora e a data que pretende gravar e clique em <OK>. A predefinição é igual àquela apresentada.

Cor	Nomes das peças	Funções
Branco	Sem gravação	Sem gravação programada/evento
Cor-de-laranja	Contínua	Apenas gravação programada
Azul	Evento	Apenas gravação de evento
Verde	Ambos (Cont&Evnt)	Gravação programada/evento



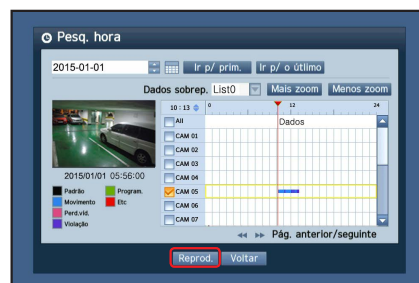
Para alterar a qualidade e a resolução da gravação, seleccione <Qualidade e Resolução de Gravação>.

Sistema	Tamanho da gravação	FPS possível
NTSC	CIF 352 × 240	DESLIGADO, 1~30
	2CIF 704 × 240	
	4CIF 704 × 480	
	WD1 960 × 480	
	720p: 1280 x 720	
	1080p: 1920 x 1080	4/8CH: DESLIGADO, 1~30 16CH: DESLIGADO, 1~15
PAL	CIF 352 × 288	DESLIGADO, 1~25
	2CIF 704 × 288	
	4CIF 704 × 576	
	WD1 960 × 576	
	720p: 1280 x 720	
	1080p: 1920 x 1080	4/8CH: DESLIGADO, 1~25 16CH: DESLIGADO, 1~15



- No modo Directo, clique em <Pesquisar> no menu que aparece após clicar com o botão direito. Seleccione <Pesquisar por Hora> no menu <Pesquisar>. Seleccione a data pretendida no calendário e a linha de tempo na Barra de tempo e prima o botão <Reproduzir> se pretender ver o vídeo gravado.

! A linha de cor indica tipos de dados de gravação.
Se pretender reproduzir dados com hora específica, introduza uma hora exacta.



- Se tiver definido a gravação de evento, pode reproduzir uma cena pretendida utilizando a função <Pesquisar por Evento>. No modo Directo, clique em <Pesquisar> no menu que aparece após clicar com o botão direito. Seleccione <Pesquisar por Evento> no menu <Pesquisar>. Defina uma data pretendida no calendário e o resultado será listado na tabela. Seleccione uma que pretenda visualizar e prima o botão <Reproduzir>.



- Podemos alterar a velocidade ou canal de reprodução ou pare a reprodução utilizando a barra de botões no ecrã.

